

СТАНБЕН ОБЈЕКТ КИСЕЛА ВОДА

071 237 790 | 078 729 604
www.hanters.com.mk

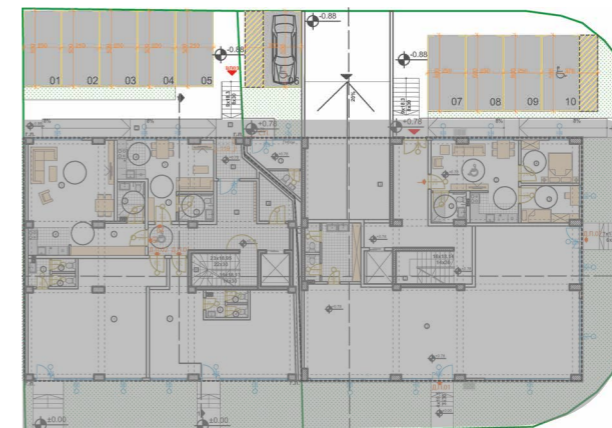




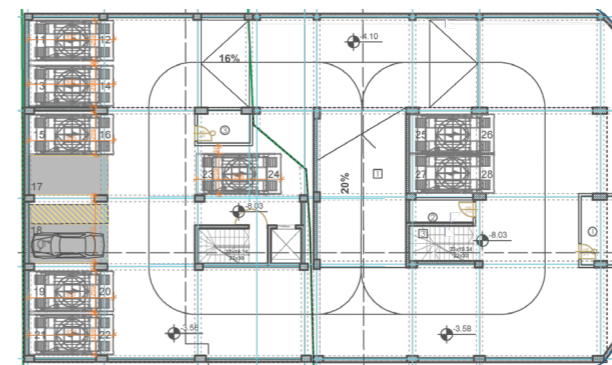
Објектот се наоѓа во населба Кисела Вода - Шампионче на ул. Димо Хаџи Димов бр.19 и бр.21. Мирна и тивка локација на само 5 минути од центарот на градот. Објектот содржи приземје, 4 ката, поткровје и паркинг простор на две подземни нивоа.

Станбените простории се со површина од 27м² до 90м², деловни простории со површина од 56м² до 149м².

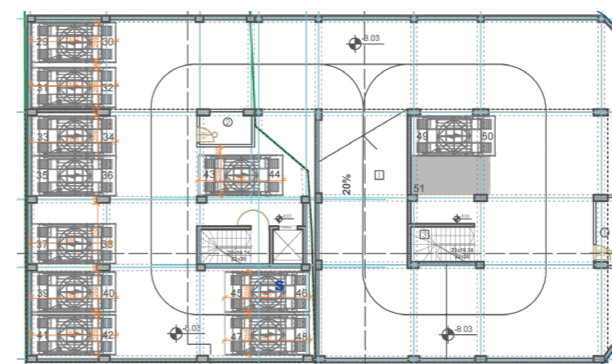
ПАРКИНЗИ



ПРИЗЕМЈЕ



НИВО -1



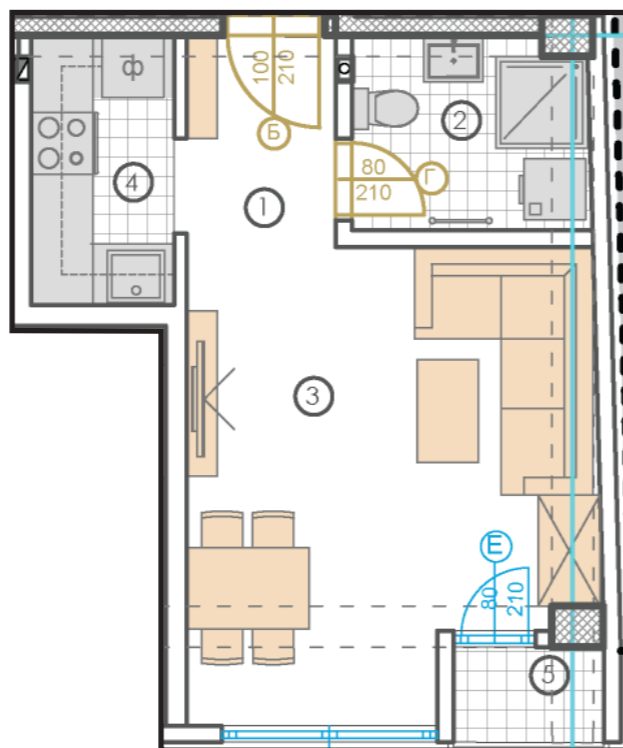
НИВО -2

СТАН 24 ПОТКРОВЈЕ

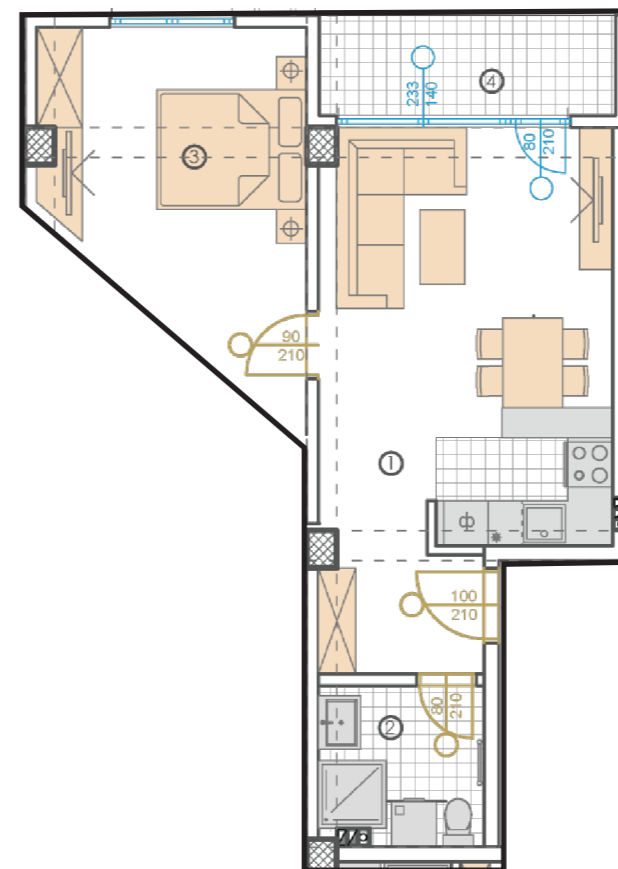


СТАН 24

1 Ходник	3.11 m ²
2 Бања	4.31 m ²
3 Дневен престој	17.20 m ²
4 Кујна	3.66 m ²
5 Тераса	1.36 m ²
	29 m²



ШАМПИОНЧЕ 2



СТАН 16 | КАТ 3 СТАН 26 | ПОТКРОВЈЕ



СТАН 16 | 26

1 Ходник и дневен престој	25.45 m ²
2 Бања	4.63 m ²
3 Спална соба	13.90 m ²
4 Тераса	1.36 m ²
	49 m²

29 m²

49 m²

СТАН 23 ПОТКРОВЈЕ



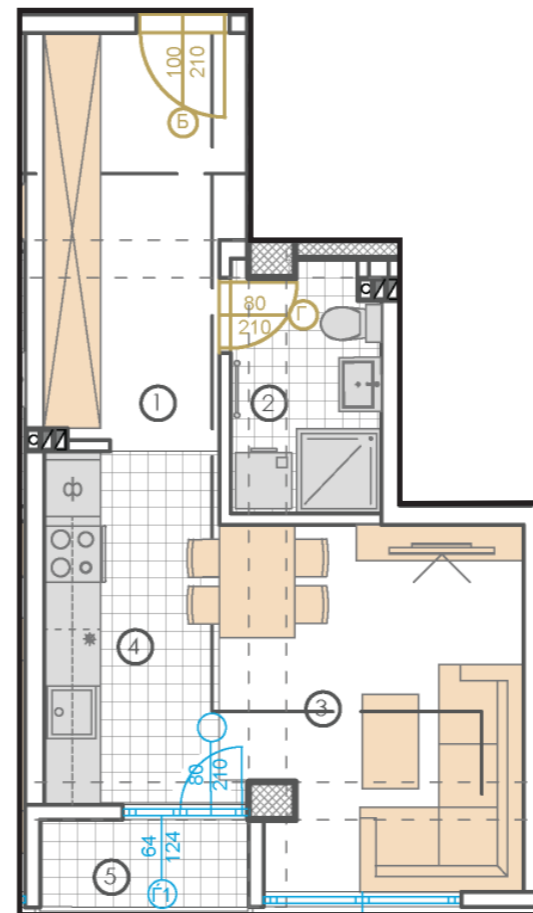
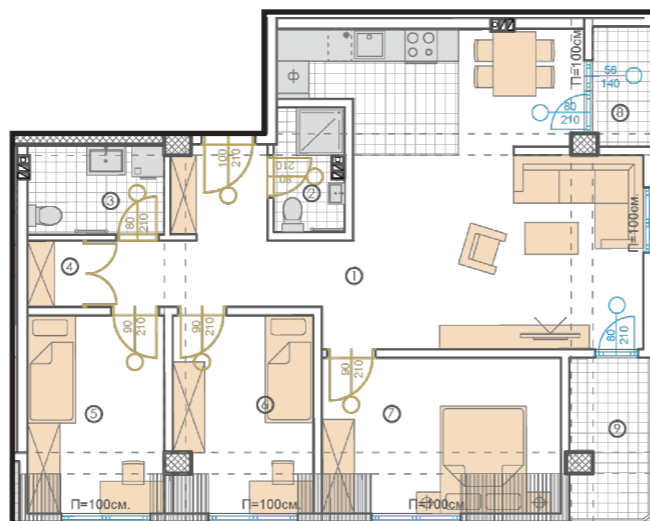
СТАН 23

1 Ходник со дневен престој	41.27 m ²
2 Тоалет	2.93 m ²
3 Бања	4.26 m ²
4 Остава	1.29 m ²
5 Детска соба	9.47 m ²
6 Детска соба	9.59 m ²
7 Спална соба	12.95 m ²
8 Тераса	2.45 m ²
9 Тераса	4.55 m ²

89 m²

89 m²

ШАМПИОНЧЕ 2



СТАН 23 ПОТКРОВЈЕ



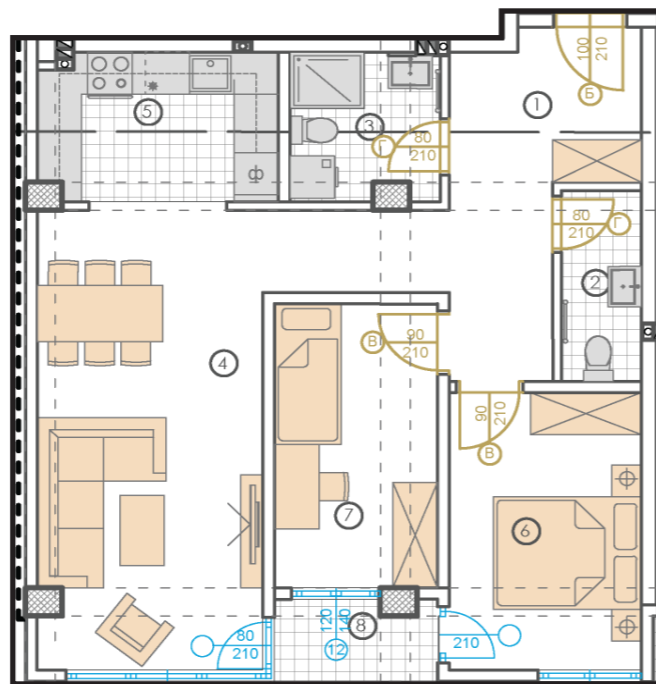
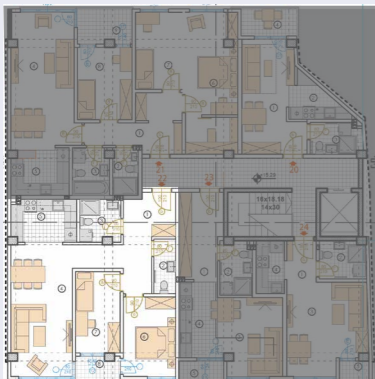
СТАН 23

1 Ходник	8.71 m ²
2 Бања	4.12 m ²
3 Дневен престој	11.92 m ²
4 Кујна	7.24 m ²
5 Тераса	2.05 m ²

34 m²

34 m²

СТАН 22 ПОТКРОВЈЕ



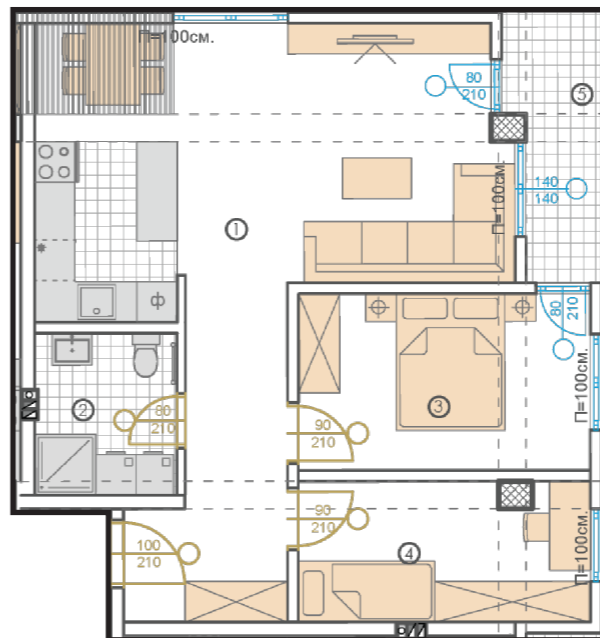
СТАН 22

1 Ходник	5.41 m ²
2 Тоалет	2.92 m ²
3 Бања	4.13 m ²
4 Дневен престој со ходник	26.93 m ²
5 Кујна	6.70 m ²
6 Спална соба	10.25 m ²
7 Детска соба	8.88 m ²
8 Тераса	2.44 m ²

67 m²

67 m²

ШАМПИОНЧЕ 2



СТАН 24 ПОТКРОВЈЕ



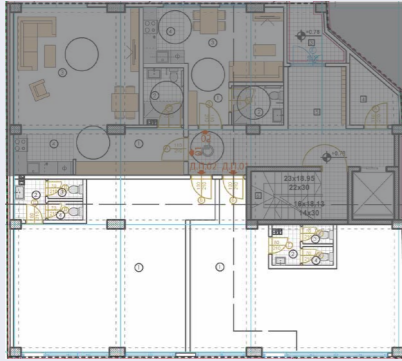
СТАН 24

1 Ходник и дневен престој	36.53 m ²
2 Бања	4.96 m ²
3 Спална соба	11.12 m ²
4 Детска соба	8.66 m ²
5 Тераса	4.92 m ²

66 m²

66 m²

ДЕЛОВНИ ПРОСТОРИИ



Деловна просторија 1

1 Деловен простор 1	51.42 m ²
2 Мијалник	2.22 m ²
3 Тоалет	1.20 m ²
4 Тоалет	1.15 m ²

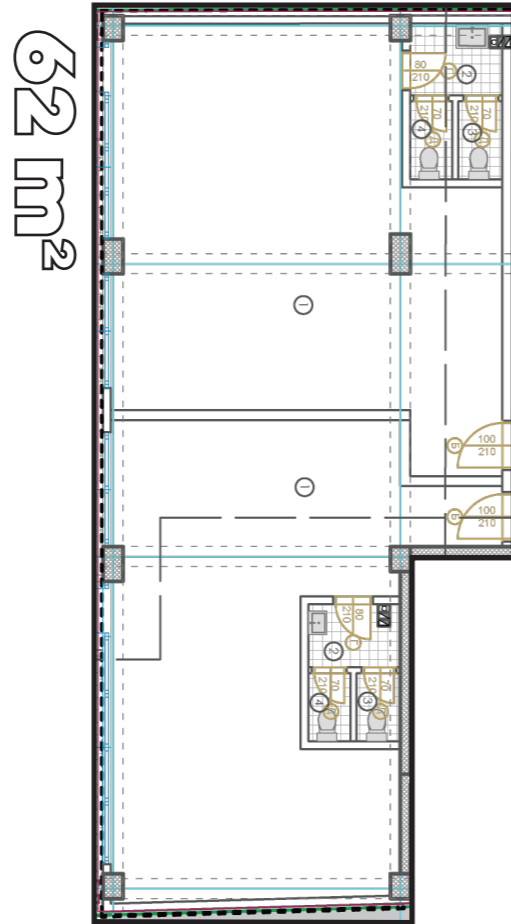
56 m²

Деловна просторија 2

1 Деловен простор 2	56.40 m ²
2 Мијалник	2.60 m ²
3 Тоалет	1.38 m ²
4 Тоалет	1.33 m ²

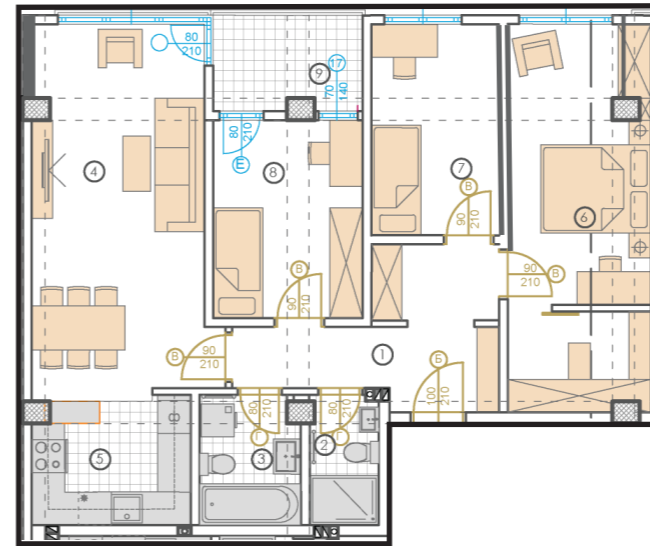
62 m²

ШАМПИОНЧЕ 3



62 m²

56 m²



СТАН 21 ПОТКРОВЈЕ



СТАН 21

1 Ходник	9.58 m ²
2 Тоалет	2.91 m ²
3 Бања	4.20 m ²
4 Дневен престој	21.54 m ²
5 Кујна	6.43 m ²
6 Спална соба со гардероба	15.87 m ²
7 Детска соба	8.85 m ²
8 Детска соба	9.73 m ²
9 Тераса	4.59 m ²

84 m²

84 m²

СТАН 7 КАТ 2
СТАН 11 КАТ 3

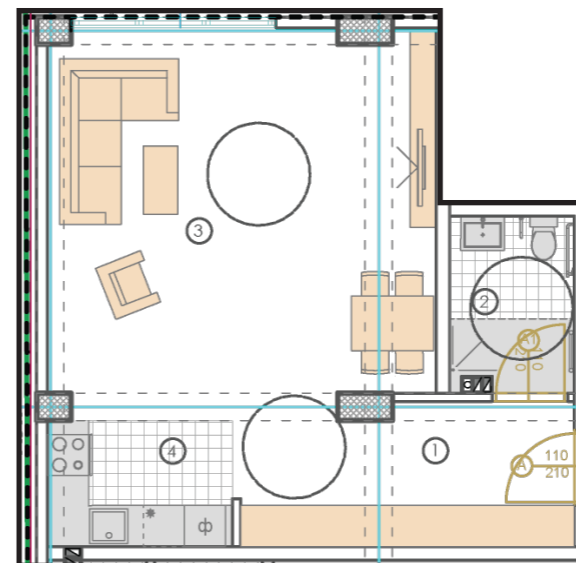
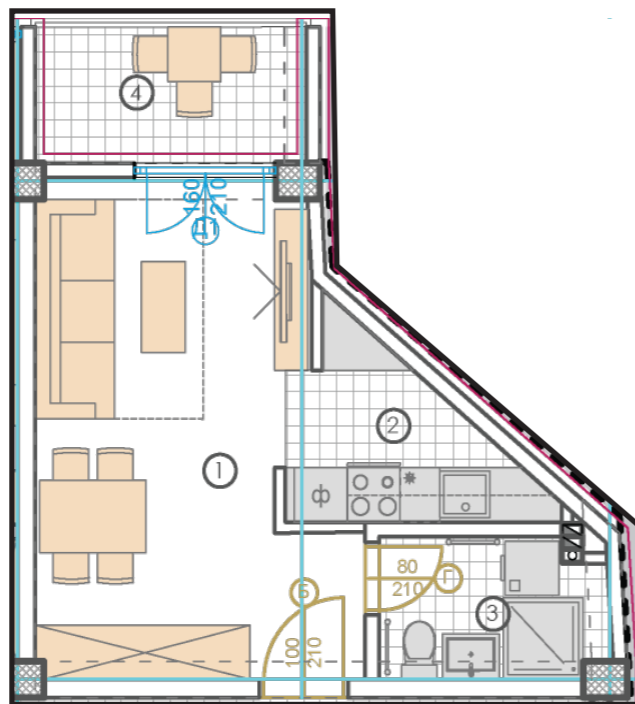


СТАН 7|11

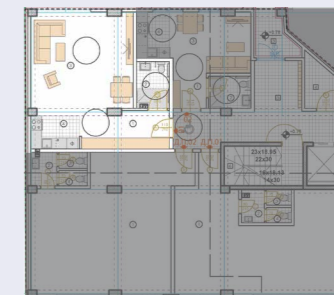
- 1 Ходник и дневен престој 18 m²
- 2 Кујна 4.5 m²
- 3 Бања 4 m²
- 4 Тераса 5 m²

32 m²

32 m²



СТАН 1
ПРИЗЕМЈЕ



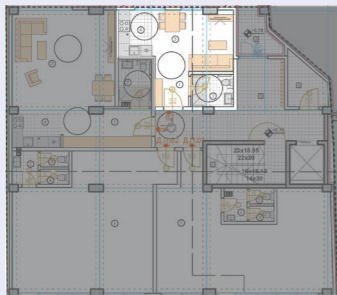
СТАН 1

- 1 Ходник 9.86 m²
- 2 Бања 4.61 m²
- 3 Дневен престој 31.61 m²
- 4 Кујна 4.97 m²

51 m²

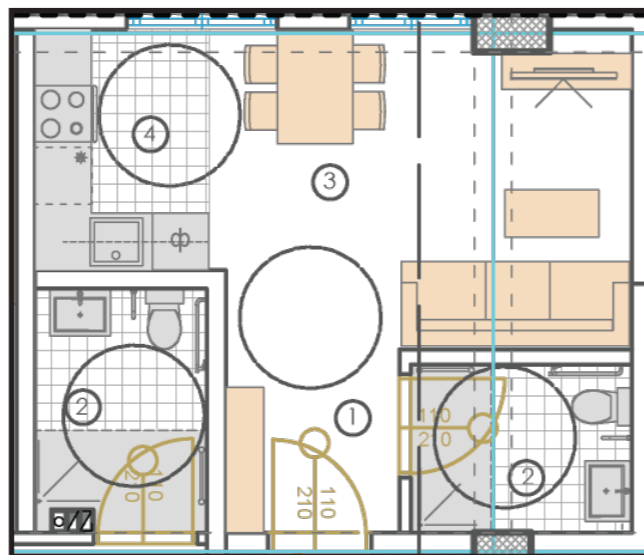
51 m²

СТАН 2 ПРИЗЕМЈЕ



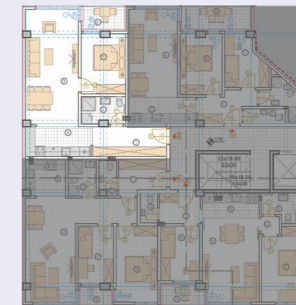
СТАН 2

1 Ходник	3.58 m ²
2 Бања	4.19 m ²
3 Дневен престој	14.90 m ²
4 Кујна	4.69 m ²
	27 m²



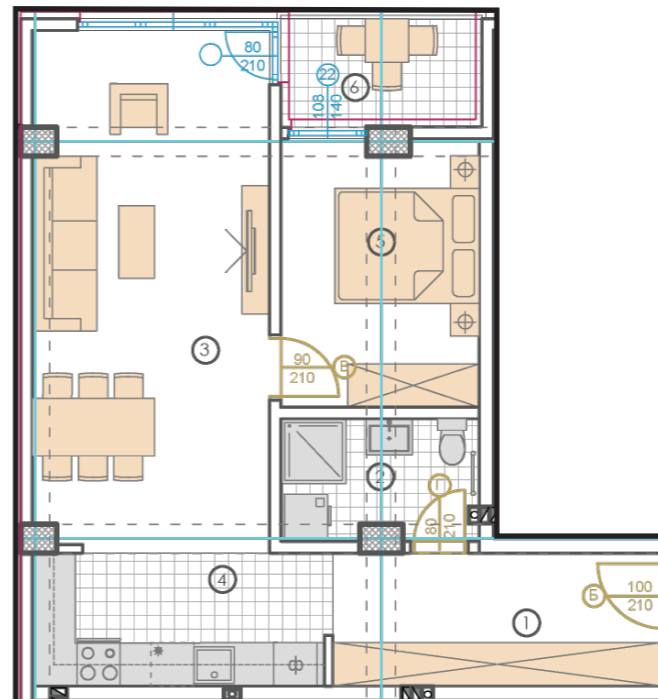
27 m²

СТАН 4 КАТ 1



СТАН 4

1 Ходник	8.42 m ²
2 Бања	4.49 m ²
3 Дневен престој	23.51 m ²
4 Кујна	7.60 m ²
5 Спална соба	10.08 m ²
6 Тераса	4.18 m ²
	58 m²



58 m²